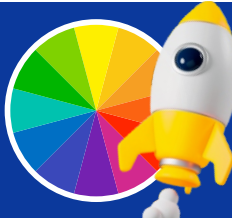


FECHAMENTO DE ARQUIVO

Informações importantes






SIGA OS PASSOS PARA GARANTIR QUE SEU ARQUIVO SAIA CORRETO

1º Passo

CORES DAS LINHAS GUIAS



-  Plano de fundo da arte (**com sangria para evitar margens em branco**).
-  Corte (**Área onde será o corte**).
-  Margem de Segurança (**Toda Informação Textos ou imagens**) que não devem ser cortadas, não ultrapassar essa margem.

2º Passo

Veja como deve montar seu arquivo

Página 1:

Siga o mesmo processo para demais páginas.



Importante:

Após deixar o arquivo na margem e conferir, elimine completamente o gabarito e assim garantindo que não sairá na impressão final.

PALETA DE CORES:

- Nunca utilize a paleta de cores em RGB ou Pantone
- Textos em preto deve está na paleta CMYK - C:0 M:0 Y:0 K:100
- Fundo preto chapado deve está na paleta CMYK - C:100 M:100 Y:100 K:100

3º Passo

RGB



PANTONE



CMYK



4º Passo

FONTES

- Sempre converta as fontes em curvas

FONTES EM CURVA

5º Passo

EFEITOS E IMAGENS

- Converta todos os efeitos em **bitmaps**
- Converta todos **bitmaps** em CMYK

No final do processo publique em PDF no formato PDF/X1a