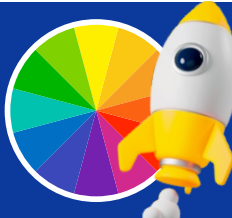


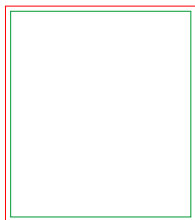
# FECHAMENTO DE ARQUIVO

Informações importantes





SIGA OS PASSOS PARA GARANTIR QUE SEU ARQUIVO SAIA CORRETO

## 1º Passo



### CORES DAS LINHAS GUIAS

-  Corte (**Área onde será o corte**).
-  Margem de Segurança (**Toda Informação Textos ou imagens**) que não devem ser cortadas, não ultrapassar essa margem.

## 2º Passo

Veja como deve montar seu arquivo

### Página 1:

Siga o mesmo processo para demais páginas.



### Importante:

Após deixar o arquivo na margem e conferir, elimine completamente o gabarito e assim garantindo que não sairá na impressão final.

## 3º Passo

### PALETA DE CORES:

- Nunca utilize a paleta de cores em **RGB** ou **Pantone**
- Textos em preto deve está na paleta **CMYK - C:0 M:0 Y:0 K:100**
- Fundo preto chapado deve está na paleta **CMYK - C:100 M:100 Y:100 K:100**



## 4º Passo

### FONTES

- Sempre converta as **fontes em curvas**

**FONTES EM CURVA**

## 5º Passo

### EFEITOS E IMAGENS

- Converta todos os efeitos em **bitmaps**
- Converta todos **bitmaps** em **CMYK**

No final do processo publique em **PDF** no formato **PDF/X1a**