

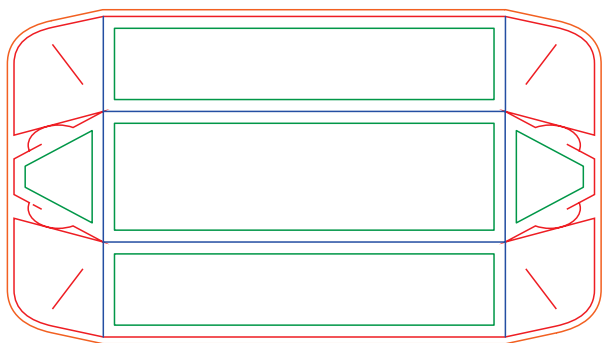
FECHAMENTO DE ARQUIVO

informações importantes







SIGA OS PASSOS PARA GARANTIR QUE SEU ARQUIVO SAIA CORRETO

1º PASSO



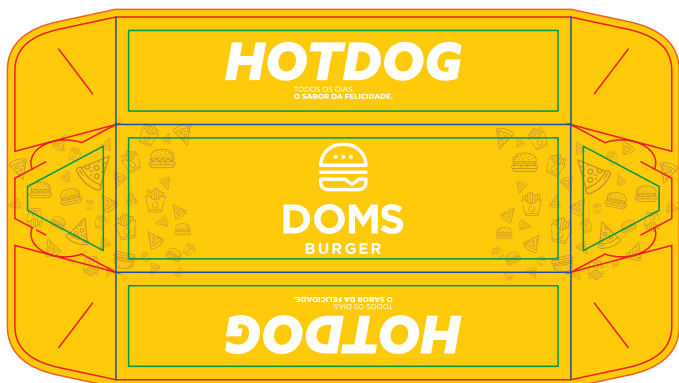
CORES DAS LINHAS GUIAS

-  Fundo da arte (Sangria da Arte para não ficar Margens em Branco)
 -  Corte (Área onde será o corte)
 -  Indicação do Vinco (Não Colocar Informações importantes)
 -  Margem de Segurança (Toda Informação (textos ou imagens) que não devem ser cortadas, não ultrapassar essa margem)
- Respeite as Margens de Segurança do Arquivo

2º PASSO

Veja como deve montar seu arquivo

Importante: Após deixar o arquivo na margem e conferir, elimine completamente o gabarito e assim garantindo que não sairá na impressão final.



PALETA DE CORES:

- Nunca utilize a paleta de cores em RGB ou Pantone
- Texto em preto deve está na paleta CMYK - C:0 M:0 Y:0 K:100
- Fundo preto chapado deve está na paleta CMYK - C:0 M:0 Y:0 K:100

3º PASSO



4º PASSO

FONTES

- Sempre converta as Fontes em Curva

FONTES EM CURVA

5º PASSO

EFEITOS E IMAGENS

- Converta todos os Efeitos em Bitmaps
- Converta todos os Bitmaps em CMYK

No final do processo publique em PDF no formato PDF/X1a